



Műszaki Tervező és Kivitelező Kft.
www.pest-terv.hu



KT – 83/16

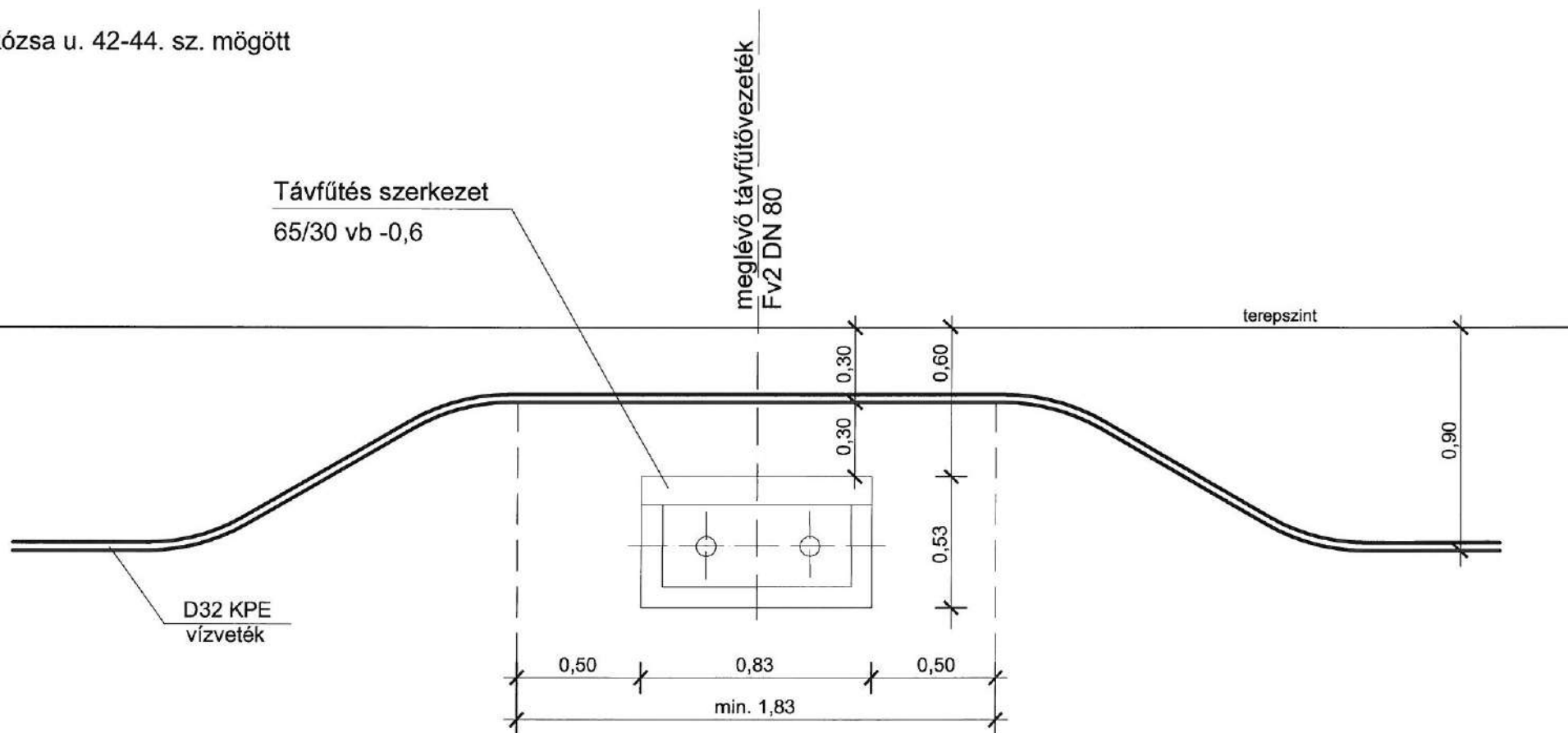
**Újpesti lakótelep
Budapest, IV. ker. Rózsaliget köz rekonstrukciója
hrsz.: 71422/49, /76, /79, /92, /106, /108, /124
vízellátási terv**

TÁVFŰTŐVEZETÉK KERESZTEZÉSI TERVEK

V - 5

Budapest, 2017. február hó

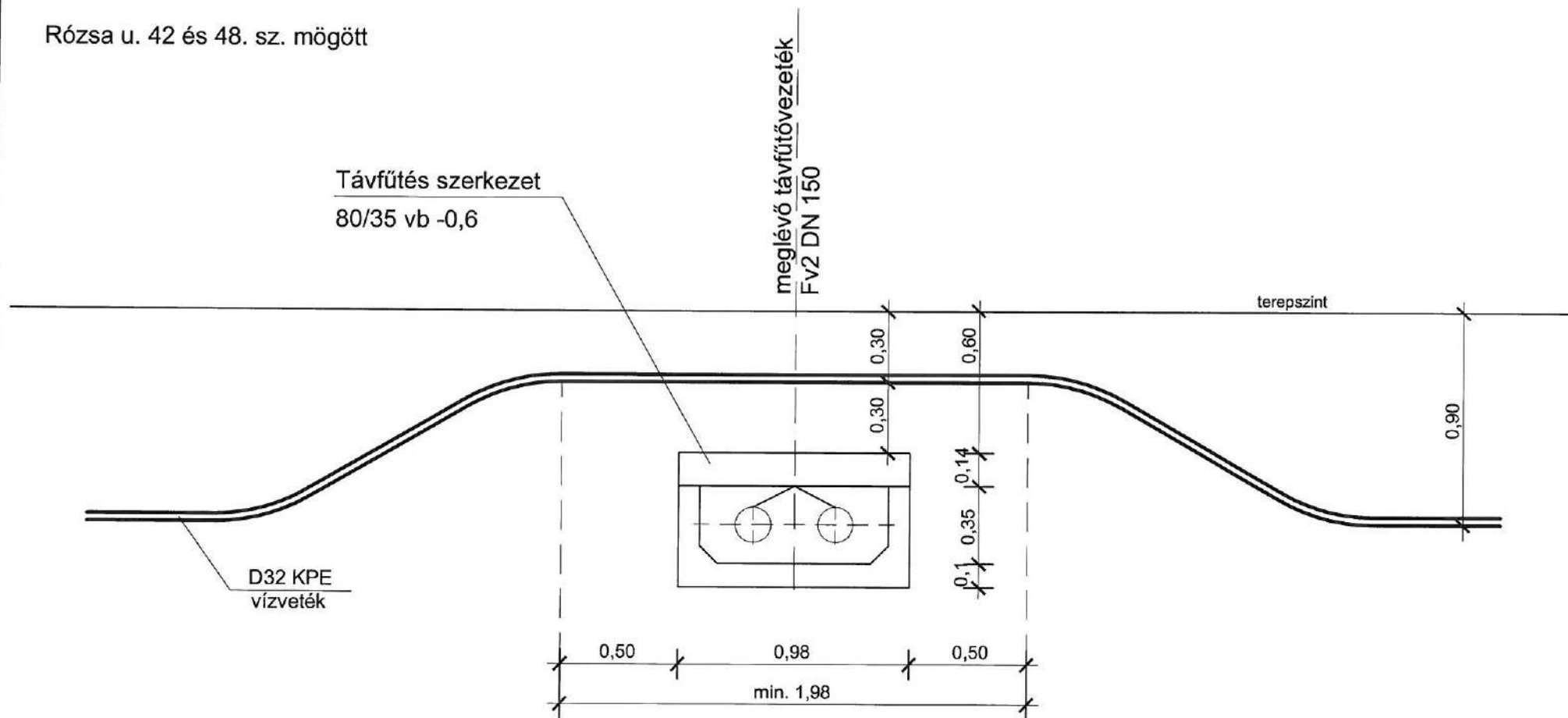
Rózsa u. 42-44. sz. mögött



Megjegyzés:

A kereszttezésnél az ívek kialakítása KPE cső hajlításával megoldható, a minimális hajlítási sugarak figyelembe vétele mellett.

Rózsa u. 42 és 48. sz. mögött



Megjegyzés:

A keresztezésnél az ívek kialakítása KPE cső hajlításával megoldható, a minimális hajlítási sugarak figyelembe vétele mellett.

Távfűtővezeték keresztezése T3 jelű csomópont

M = 1 : 25

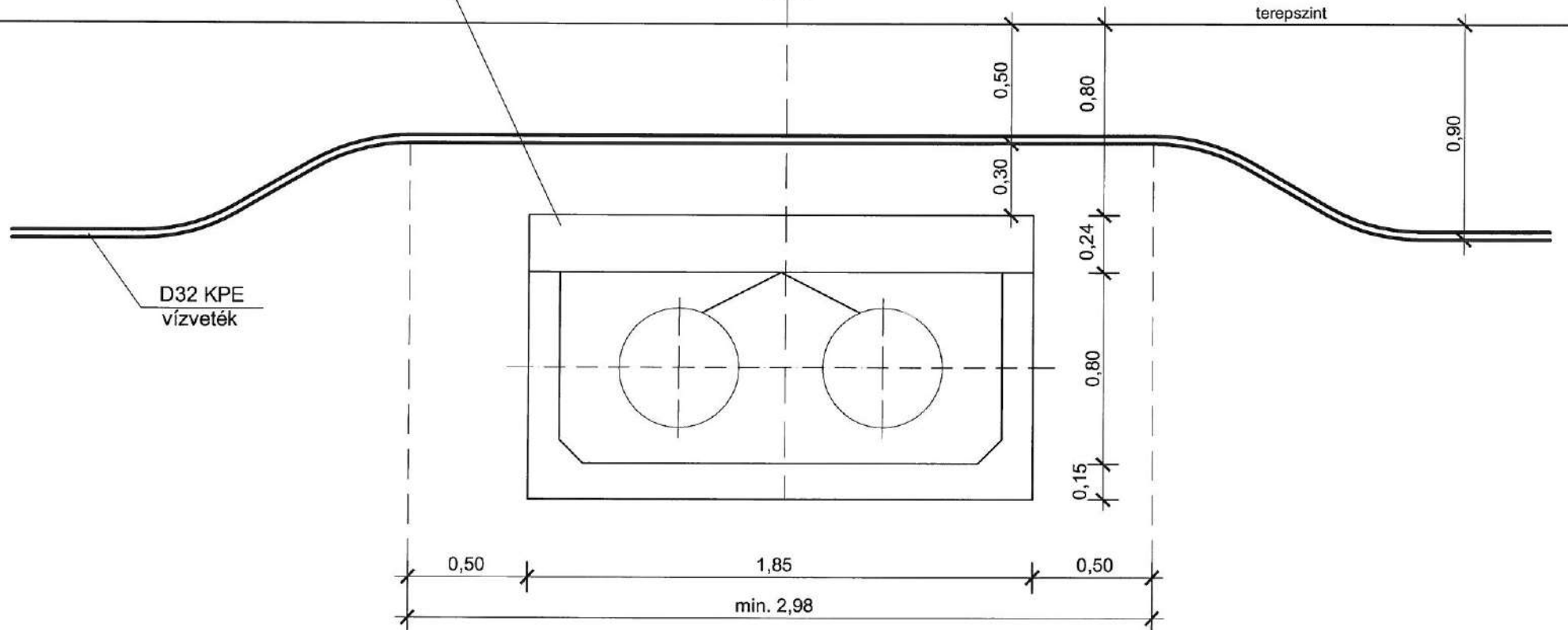
Megjegyzés:

A keresztezésnél az ívek kialakítása KPE cső hajlításával megoldható, a minimális hajlítási sugarak figyelembe vétele mellett.

Távfűtés szerkezet
185/80 vb -0,8

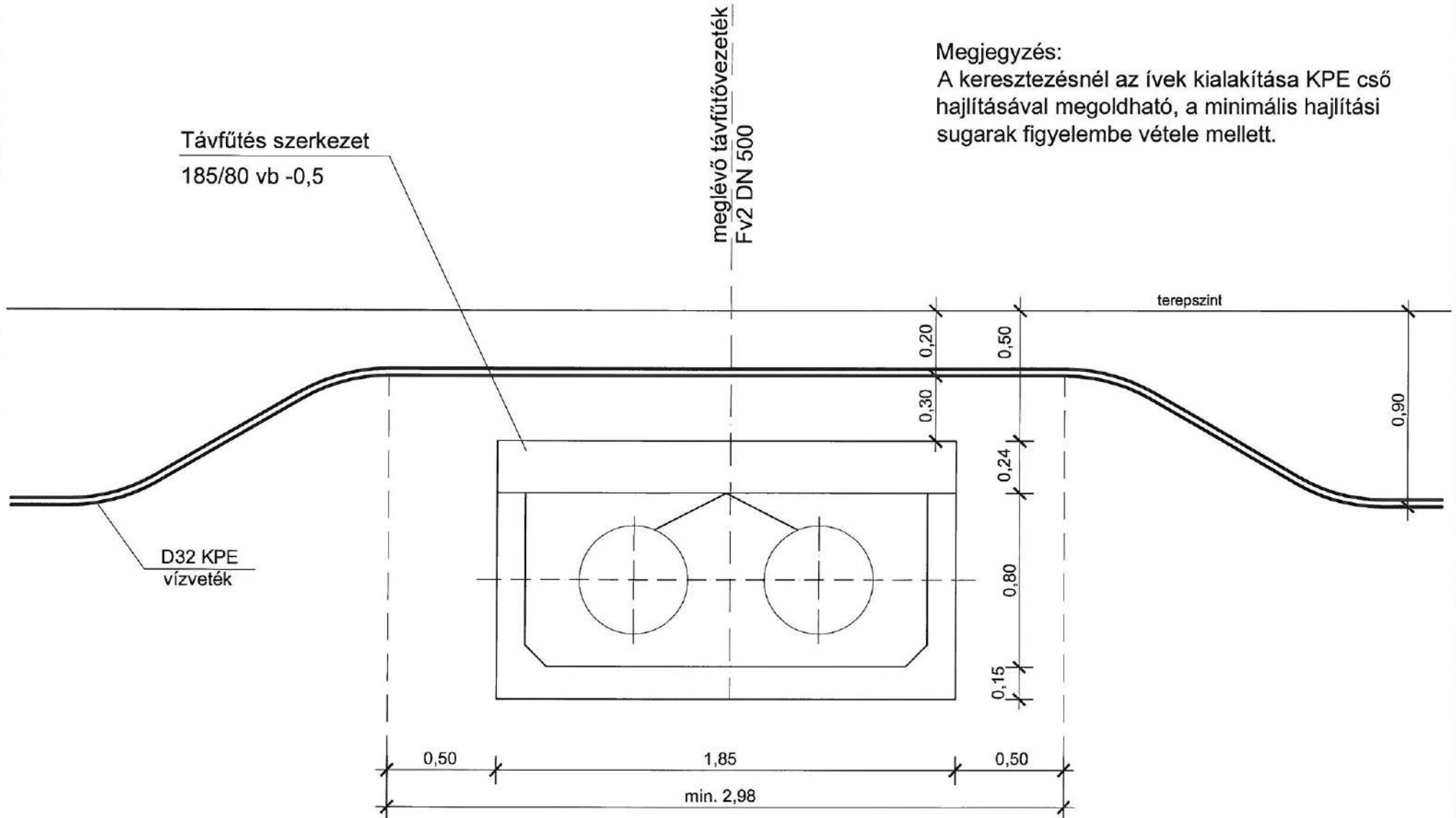
meglévő távfűtővezeték
Fv2 DN 500

terepszint

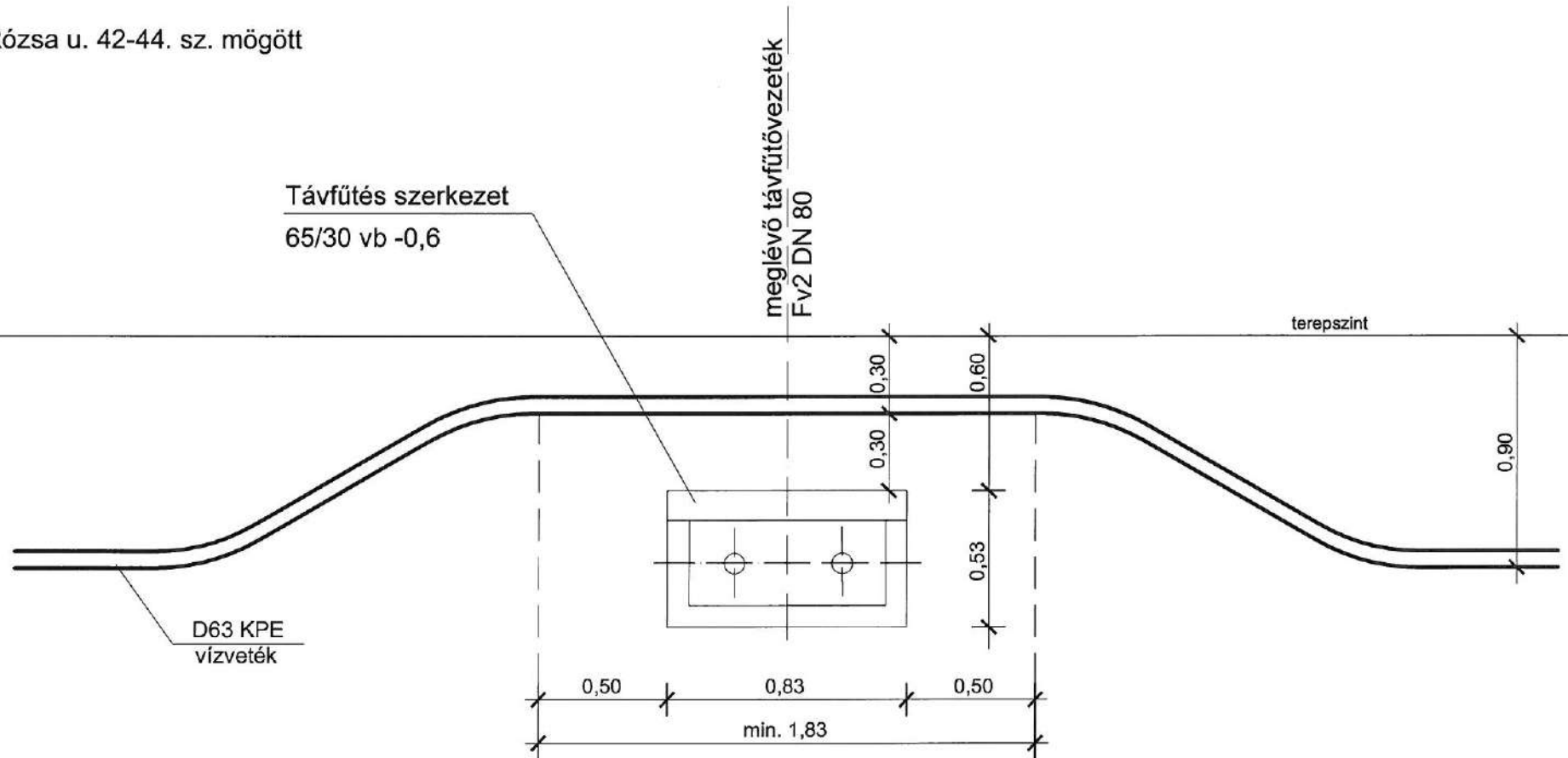


Megjegyzés:

A keresztezésnél az ívek kialakítása KPE cső hajlításával megoldható, a minimális hajlítási sugarak figyelembe vétele mellett.



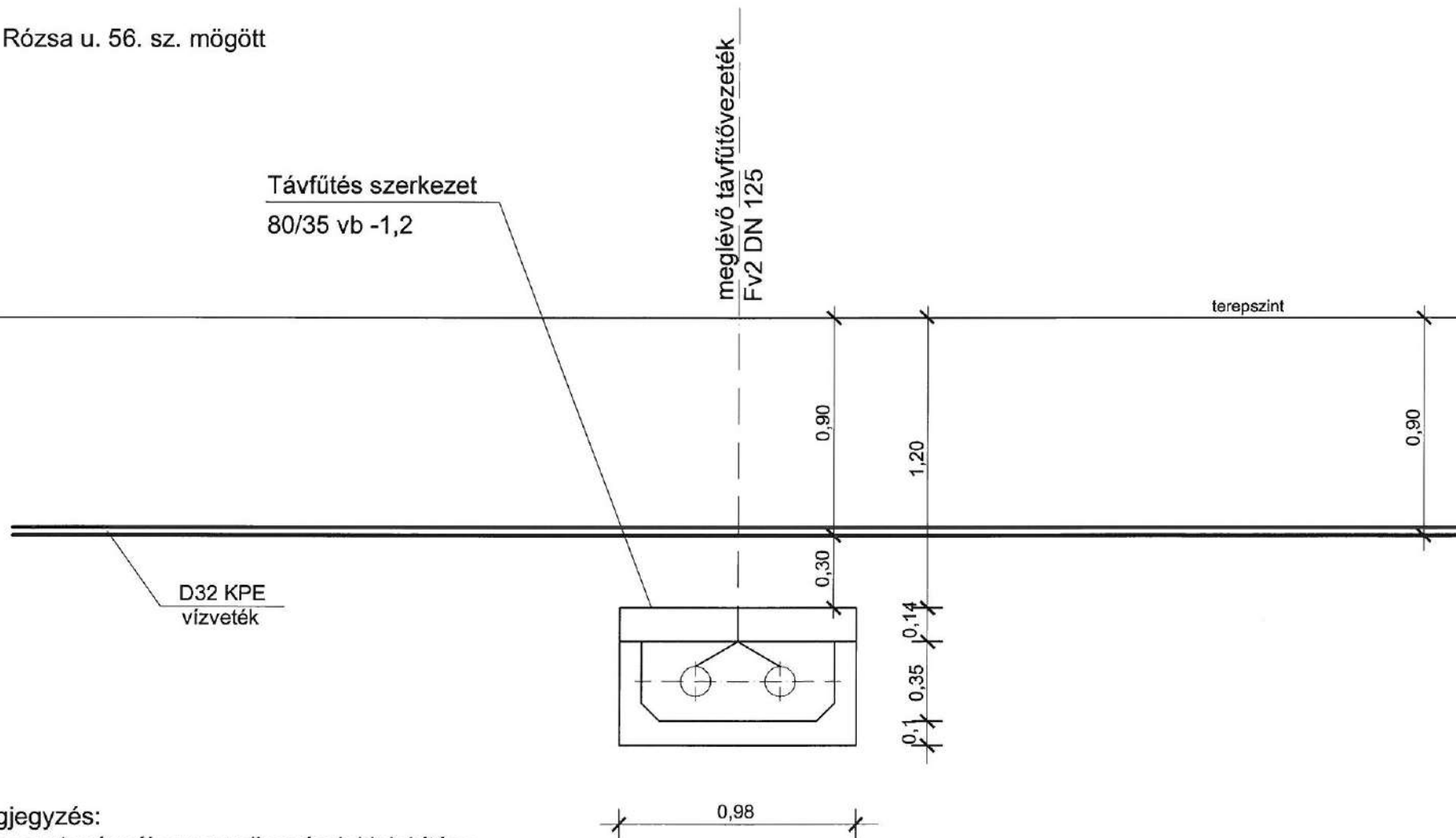
Rózsa u. 42-44. sz. mögött



Megjegyzés:

A keresztezésnél az ívek kialakítása KPE cső hajlításával megoldható, a minimális hajlítási sugarak figyelembe vétele mellett.

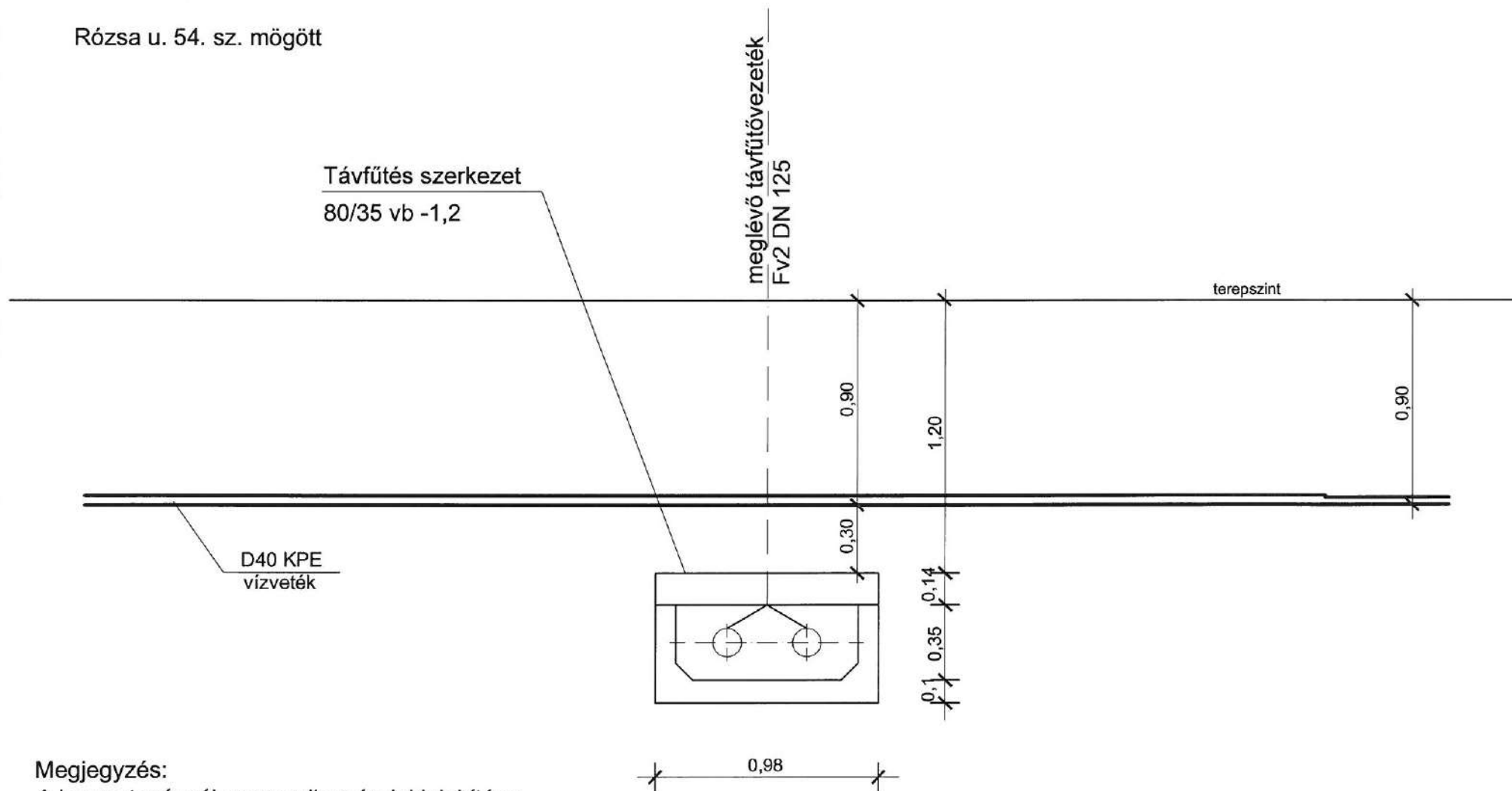
Rózsa u. 56. sz. mögött



Megjegyzés:

A keresztjezésnél amennyiben ívek kialakítása szükséges az a KPE cső hajlításával megoldható, a minimális hajlítási sugarak figyelembe vétele mellett.

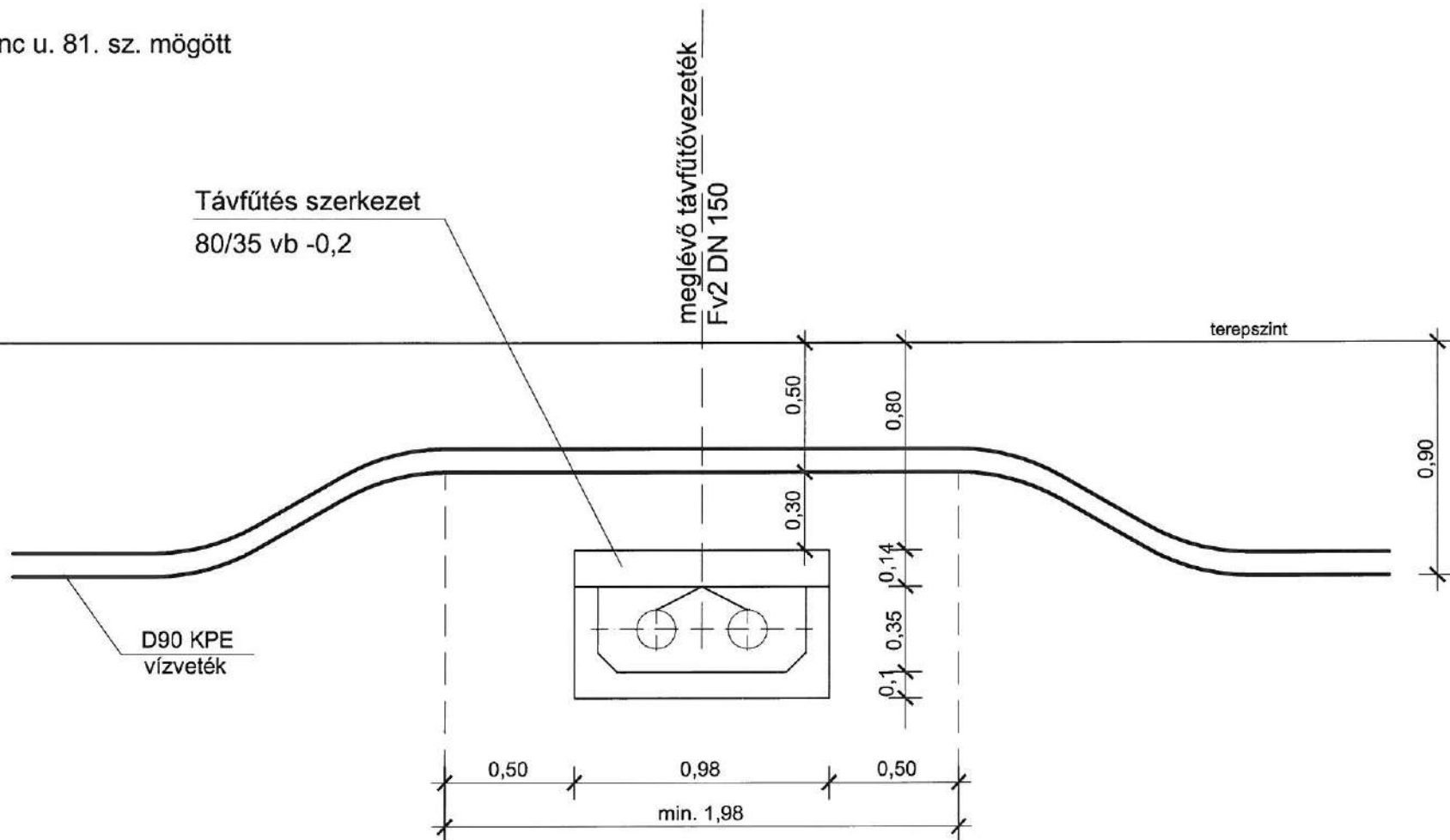
Rózsa u. 54. sz. mögött



Megjegyzés:

A kereszttezésnél amennyiben ívek kialakítása szükséges az a KPE cső hajlításával megoldható, a minimális hajlítási sugarak figyelembe vétele mellett.

Deák Ferenc u. 81. sz. mögött



Megjegyzés:

A keresztezésnél az ívek kialakítása KPE cső hajlításával megoldható, a minimális hajlítási sugarak figyelembe vétele mellett.